



Bornemeyer



Das große Plus



Sola Fide



S-Bahnhof Flughafen



Blick nach drüben



Herbstlaub



Heinemann, Blumenstraße



Schadow Arkaden, Blumenstraße



Blick über die Tuchtinsel



Baubude

*Johanneskirche in der
Dämmerung*



Tunnelasufahrt



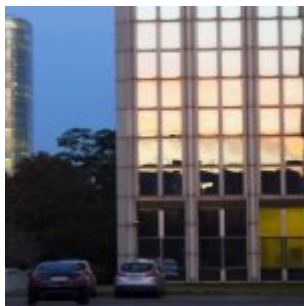
Blumenstraße



Drähte



Wahrzeichen



Innenministerium, leer



Gerresheimer Straße von hinten



Gerresheimer Straße von hinten



*Kraftwerk Flingern, gesehen aus
der S8*

1894, Gerresheim



*Durchgang am Bahnhof
Gerresheim*



Das Spukhaus an der Heyestraße



Zu verschenken



Marina im Medienhafen



Im Julio



Ristorante Rialto



*Gegenüber des „alten“
Opernhauses (Foto: TD)*



*Passant im U-Bahnhof Heinrich- Kniebrückengeländerschweißer
Heine-Allee*

Auf der Facebook-Seite von The Düsseldorfer veröffentlichen wir jeden Tag ein Bild aus Düsseldorf. Und weil so viele Leserinnen und Leser diese Fotos mögen, sammeln wir die Bilder eines Monats und veröffentlichen sie noch einmal hier als Album. Hier also die Bilder aus dem Oktober 2016...